



PROGRAMME INNOVATIONS CLOISONS



2020 - 2022

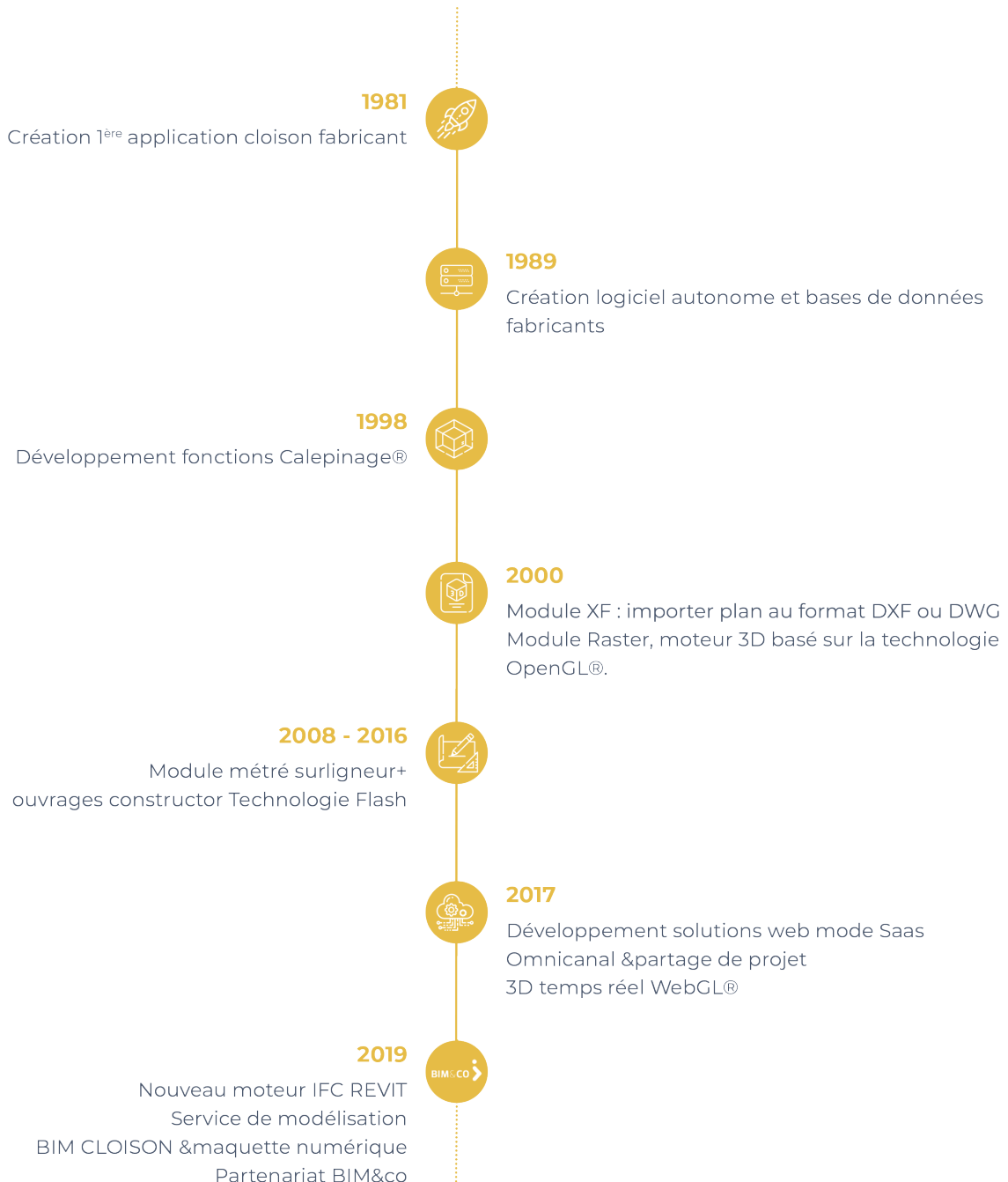
SOMMAIRE

I.INTRODUCTION – LES ENJEUX.....	2
1. KORELIZ : partenaire de la filière cloisons depuis 1981	2
2. KORELIZ : enjeu du programme innovation cloisons	4
3. CONFIGURATION cloison – de quoi parle-t-on ?.....	5
4. BIM cloison – de quoi parle-t-on ?	5
II.KORELIZ : NOUVELLE OFFRE DE VALEUR CLOISONS	6
1. Couvrir l'ensemble des besoins d'études cloisons	6
2. Répondre aux nouvelles attentes digitales	7
3. Couvrir les besoins de la chaine de valeur	9
III.NOUVELLE APPLICATION KORELIZ OFFICE BIM	11
1. Nouvelle application koreliz Office BIM.....	11
2. Prérequis & tarifs de koreliz Office BIM	13
IV.KORELIZ: CONFIGURER VOS BASES DE DONNEES.....	14
1. Paramétrage de vos bases de données Office BIM	14
2. Back office de données : Back Office Datas	15
V.BACK OFFICE DATAS – MAINTENANCE & PRODUCTION	15
1. Fonctionnalités du back office datas	15
2. Un service à la mesure de vos besoins	16
3. Prérequis & tarifs Back Office Datas.....	16
VI. PRESTATIONS DE SERVICES ASSOCIES	17
Sous-traitance d'études koreliz Office BIM et 'LOGItram'	17
VII. SOYEZ BIM READY	18
1. Zoom sur le BIM.....	18
2. Création d'objets bim fabricant	21
3. Sous-traitance d'études bim	22
VIII. DIFFUSION DE VOS CONTENUS BIM.....	22
1. Restez propriétaires de votre contenu	22
2. Diffusion sur la plateforme partenaire bim&co	24
3. Diffusion sur votre site internet.....	25
4. Diffusion sur les autres plateformes.....	25
IX. RECAPITULATIF & FINANCEMENT	26
1. Offre budgétaire – un investissement sur 36 mois.....	26

I. INTRODUCTION – LES ENJEUX

1. KORELIZ : PARTENAIRE DE LA FILIERE CLOISONS DEPUIS 1981

La société FS2i devenue **KORELIZ** en 2017 ne cesse d'innover depuis 38 ans pour fournir des solutions métier adaptées aux besoins des différents interlocuteurs du marché de la cloison, tant sur l'élaboration et la mise en valeur des offres que sur la bonne gestion des chantiers d'aménagement intérieur.



Depuis 38 ans, KORELIZ répond aux attentes des fabricants de cloisons, à savoir :

- ⊙ Délivrer toutes les informations pertinentes pour une bonne gestion prévisionnelle des chantiers
 - Réaliser automatiquement des métrés
 - Calcul des quantités exactes des matériaux mis en œuvre
 - Chiffrer des coûts et délivrer un devis
- ⊙ Fournir des plans 2D/3D et des projets détaillés des travaux envisagés pour une aide à la vente
- ⊙ Simplifier l'exécution des tâches avec des applications plus simples, plus fluides, plus intégrées

Les travaux de FS2i se sont appuyés pendant plus de 30 ans sur des algorithmes de calepinage et de modulation uniques au monde et sur un moteur de base de données dynamique permettant de quantifier et de chiffrer au plus juste les travaux envisagés. Des modules complémentaires ont été ajoutés pour répondre aux enjeux métiers de plus en plus élaborés : modules DXF, DWG, moteur 3D ...Malgré la recherche et les investissements mis dans 'LOGItram', certains modules et outils sont déjà obsolètes : Constructor et Surligneur ont été conçus en technologie Flash...

Pour faire face à la digitalisation croissante des technologies du bâtiment, KORELIZ a concouru et obtenu le soutien financier de Pm 'up et BPI innovation et le pilotage financier des services de Géode de la Banque de France pour investir les sommes nécessaires à la recherche dans le programme Innovation Cloisons.

Les résultats de ces innovations, les enjeux relevés sont détaillés dans la proposition d'innovation KORELIZ cloisons.



2. KORELIZ : ENJEU DU PROGRAMME INNOVATION CLOISONS

L'enjeu des nouvelles couvertures techniques et fonctionnelles du programme cloisons OFFICE BIM est de maintenir et de s'adapter à l'environnement technologique.

ETAPE 1 – Rechercher (2013/2019)

Depuis 2013 – travail sur la technologie de remplacement de 'LOGItram'

Les algorithmes et moteurs de conception utilisés par KORELIZ doivent impérativement être réécrits dans des langages adaptés aux technologies actuelles et aux nouveaux besoins (BIM, SaaS...).

Travailler sur une nouvelle technologie web (langages standard du marché), full SaaS (mobilité, déploiement et mise à jour), Omnicanale (mise à disposition des applications Fabricant en mode éditeur licences unitaires ou en mode administrateur licences illimitées) et avec une ambition de maintenance autonome (standardisation du paramétrage des bases de données & mise à disposition d'un back office)

Couverture fonctionnelle identique à 'LOGItram' + Nouveaux enjeux : compatibilité BIM/IFC/REVIT

ETAPE 2 – Eprouver (2017/2019)

Depuis 2017 – déploiement progressif des nouveaux configurateurs dans plusieurs groupes internationaux sur plusieurs milliers d'utilisateurs dans des environnements informatiques complexes

2017 - Solution de métré et choix simple d'ouvrages Clipper

2018- Déploiement des solutions web to store auprès des négociants (Point P, Cedeo, Chausson, VM ...) ou en mode BtoB (Coramine Clipper)

2019- Work in Progress – Mise à disposition d'un configurateur personnalisé Isover & Larivière

ETAPE 3 - Déployer – 2020 -2022

Nouvelle application KORELIZ Office BIM– avec import-export IFC/BIM

KORELIZ prévoit l'intégration des fabricants au programme Innovation Cloisons pour 2019/2021, avant de l'étendre aux entreprises de pose.

Pour assurer ce déploiement, les moyens mis en œuvre sont les suivants :

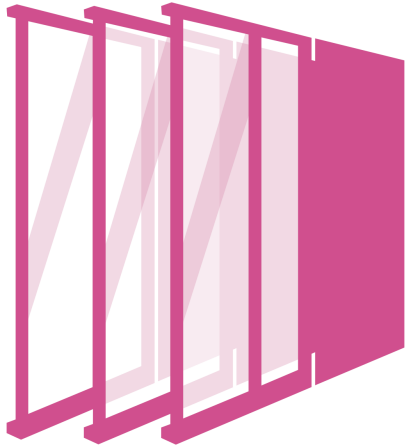
- Depuis 2016 : Développement de la technologie Cloisons KORELIZ Office BIM®
- Mai 2020 : Mise à disposition d'une bibliothèque d'objets BIM Cloisons de bureau générique KORELIZ® (téléchargeable sur le site de diffusion BIM&CO)

Financer l'investissement de migration de l'existant

L'enjeu est de financer la migration, vers les nouvelles solutions applicatives, d'un existant en production et financé sur de nombreuses années. Fruit de ces années d'investissements, l'existant est composé, actuellement, pour chaque gammiste de plusieurs gammes de cloisons, d'un niveau de personnalisation élevé, chaque gamme comportant de nombreuses possibilités et options de montage. Formalisation d'une offre en 36 loyers permettant de financer l'investissement de migration de l'existant sur 3 ans.

3. CONFIGURATION CLOISON – DE QUOI PARLE-T-ON ?

La particularité de la cloison amovible, à l'inverse des cloisons plaque de plâtre, est sa multiplicité de variantes, qui en font l'ouvrage le plus complexe à paramétrer. En croisant une variabilité d'implantation dans l'espace, une variabilité de variante de produit et une variabilité de possibilité de montage, il en résulte une combinatoire illimitée quasi « infinie » (sauf pour les puristes en mathématiques).



PARAMETRAGE D'UNE BASE CLOISON*

QU'EST-CE QUE CELA REPRESENTE COMME TRAVAIL ?

- ⦿ 400 ouvrages
- ⦿ 400 variables
- ⦿ 150 tableaux d'initialisation de variables
- ⦿ 5 000 lignes d'initialisation de choix techniques d'ouvrages

On peut ajouter à cette complexité technique des ouvrages, une technicité algorithmique de paramétrage inversement proportionnelle à la taille du marché de la cloison. Il en résulte que le coût de modélisation des bases de données est élevé pour un marché qui ne peut bénéficier d'un effet volume.

4. BIM CLOISON – DE QUOI PARLE-T-ON ?

Le **BIM**, « **B**uilding **I**nformation **M**odeling » (ou Modélisation des informations du bâtiment), est une nouvelle méthode de gestion des projets de construction, basée sur une maquette numérique 3D contenant des données fiables et structurées. Le BIM concerne tous les acteurs et intervenants d'un projet de construction : architectes, économistes, bureaux d'études, entreprises de construction...

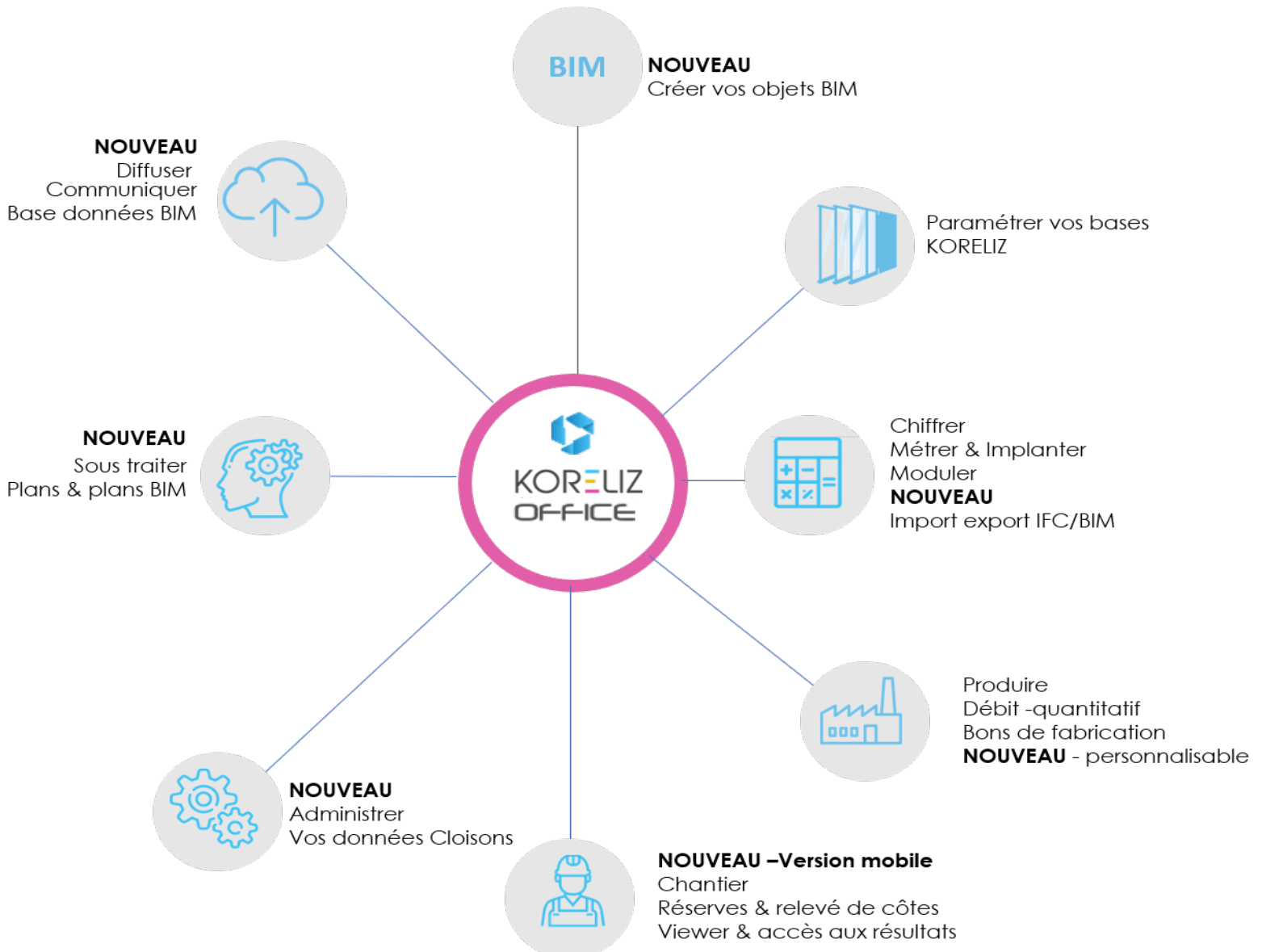
Le « BIM » est souvent associé à la notion de maquette numérique, à la représentation graphique en 3D du bâtiment, qui permet de visualiser le projet. Mais l'aspect 3D n'est que la partie émergée de l'iceberg. L'essentiel, c'est l'intégration dans la maquette des informations techniques qui figuraient auparavant dans les CCTP et autres documents papier.

L'offre BIM proposée par KORELIZ repose sur :

- o La mise à disposition d'une bibliothèque d'objets BIM Cloisons de bureau générique KORELIZ® pour apporter une référence sur les appels d'offre.
- o La lecture des fichiers IFC d'appels d'offre directement dans KORELIZ Office associé à la base fabricant.
- o La proposition de services pour vous accompagner dans le BIM, sur la réalisation de vos objets BIM, vos études ou plans.

● II.KORELIZ : NOUVELLE OFFRE DE VALEUR CLOISONS

1. COUVRIR L'ENSEMBLE DES BESOINS D'ETUDES CLOISONS

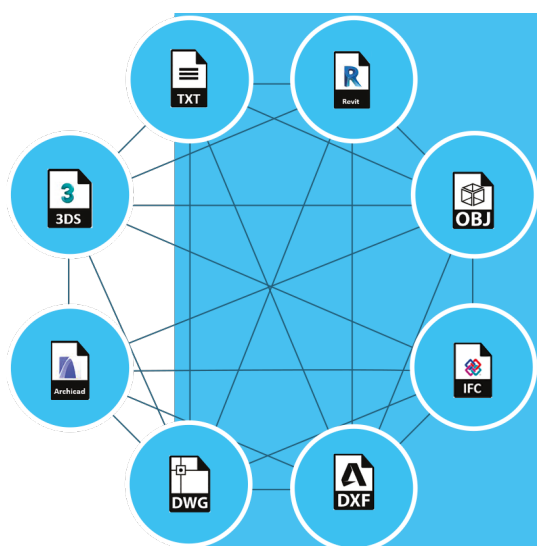


2. REpondre aux nouvelles attentes digitales

L'ambition de ce nouveau programme innovations cloison est de réinvestir dans les technologies de structuration de data et dans un moteur logiciel adapté aux nouvelles technologies web.

La finalité de ce programme est de vous permettre de répondre à tous vos besoins digitaux (Saas ; rapidité) et aux nouveaux besoins techniques de la filière (BIM, maquette numérique).

Partager, ouvrir, transmettre de l'appel d'offre à la réalisation des projets



CONTOURNEZ LA BARRIÈRE DES FORMATS TECHNIQUES ARCHITECTES, PRESCRIPTEURS, POSEURS, BUREAU ÉTUDE

Import format PDF
Import export BIM-IFC

Générer et diffuser simplement vos implantations, études et bon de fabrication



PARTAGEZ VOS PROJETS COMPLETS EN 1 CLIC

Plan implantation, bon de fabrication détaillées,
Travail de gestion de projet facilité

Maintenir vos configurations et données produits

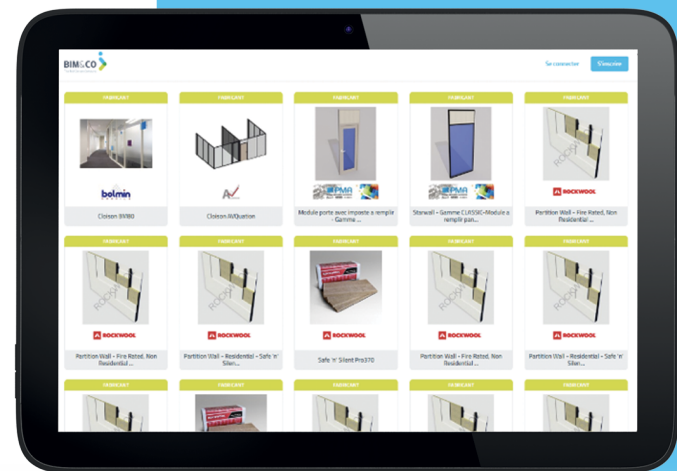


VOS BASES DE DONNÉES
CLOISONS SIMPLIFIÉES
MODIFICATIONS ACCESSIBLE,
DÉPLOIEMENT INSTANTANÉ

Mise à disposition d'un back office
DATAS

simplification des abaques de
paramétrage

Créer et diffuser vos objets BIM

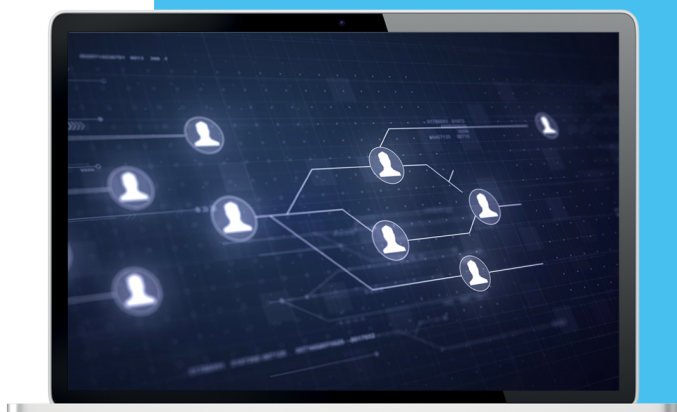


**DIFFUSEZ VOS OUVRAGES
CLOISONS BIM**

Confiez vos modélisations
BIM à KORELIZ

Diffusez vos ouvrages sur tous
les médias : votre site, Bim&Co
ou d'autres partenaires

Faire face aux pics d'activités



**RÉPONDEZ MÊME QUAND
LE BUREAU EST OCCUPÉ**

Mise à disposition d'équipes
techniques supplémentaires

Sous traitance d'études KORELIZ
Office (anciennement LOGITRAM),
KORELIZ Office SaaS ou plans BIM
REVIT

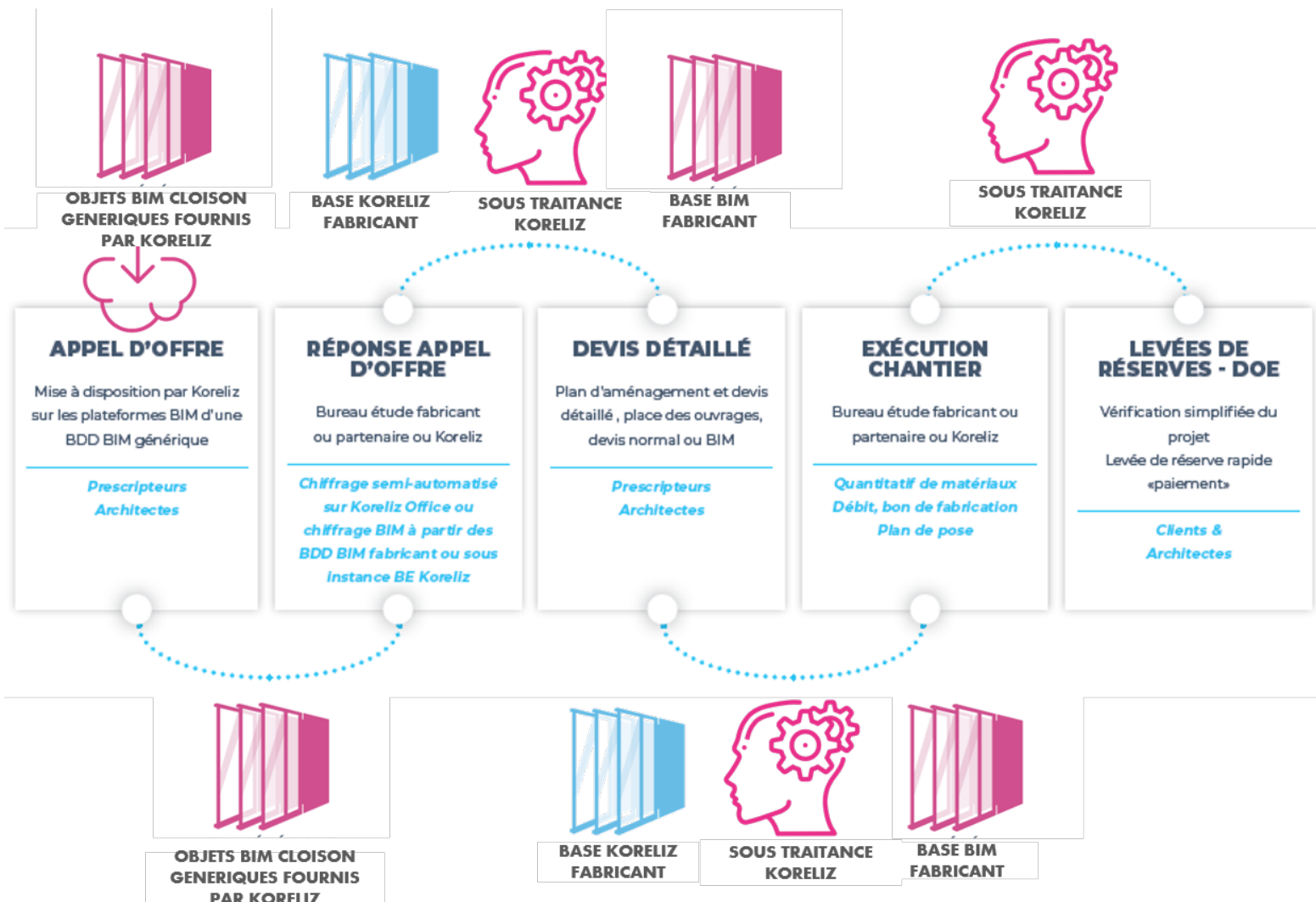
3. COUVRIR LES BESOINS DE LA CHAINE DE VALEUR

KORELIZ vous accompagne sur tous les moments cruciaux de la chaîne de valeur de votre métier :

De la mise à disposition de BDD génériques cloisons pour les appels d'offre ...

A la réalisation de vos projets à l'aide de votre configurateur, en mode réponse appel d'offre simple ou BIM...

A la mise à disposition d'ingénierie pour la réalisation de vos bases BIM ou à l'aide à la rédaction de vos plans de chiffrage ou plans BIM en cas de pic d'activité.



Besoin prescription & architecte / PRESENCE – CONSULTATION

La première phase d'un projet commence toujours par l'émission d'une demande de devis par un client auprès d'un fabricant ou son partenaire, pour la réalisation de son chantier d'aménagement de bureau. Selon le projet, la demande émise peut être plus ou moins technique :

- Petits chantiers de bureau, de création ou de rénovation : Demande de devis PDF, images, métrés émis par le client avec l'aide ou non d'un architecte
- Chantiers de taille moyenne : demande de devis sous forme de plan d'architecte DWG, DXF. Demande émise par un architecte ou prescripteur, élément attendu proposition de projet/chiffrage/délais, proposition émise sous forme de devis + plan DWG ou DXF
- Gros chantier, soumis à appel offre : demande appel offre peut-être sous forme de plan d'architecte DWG, DXF ou sous forme de plan BIM/ REVIT Demande émise par un architecte nécessitant une réponse plus ou moins documentée et BIM

Pour faire face à la demande croissante de projets BIM, Koreliz s'engage à mettre à disposition des architectes et prescripteurs une collection d'objets cloisons BIM générique nécessaire et suffisante pour ce niveau de demande. L'objet cloison générique BIM aura l'avantage d'être totalement compatible avec les bases cloisons des fabricants équipés en Koreliz Office SaaS. Les fabricants équipés de la nouvelle base de données KORELIZ Office SaaS pourront ouvrir les projets IFC, et transposer les objets BIM génériques Koreliz avec leurs ouvrages Cloisons KORELIZ.

Besoin réponse à appel offre / CONCEVOIR-CHIFFRER

La deuxième phase d'un projet continue par l'établissement d'un devis par le fabricant ou son partenaire pour l'analyse du dossier. Selon le projet, les éléments attendus peuvent être peut-être plus ou moins techniques : La réponse à l'appel d'offre ou la demande de devis est proportionnelle au niveau de la demande

- ☉ Petits chantiers bureau : devis simple
- ☉ Chantier de taille moyenne : devis + plan 2D et ou 3D
- ☉ Gros chantier : dépend de la demande, peut être en BIM

La nouvelle solution de KORELIZ OFFICE SaaS permet de travailler directement sur des plans PDF ou des IFC. (Les fichiers DWG pouvant être transcrits en PDF)

Besoin chantier / PRODUIRE-POSER

La deuxième phase d'un projet, s'il se finit bien, se clôture par la réalisation du chantier. Les documents émis par le fabricant pour lui-même ou pour un partenaire de pose, tournent autour du plan général du projet, du bon de fabrication / débit, du plan de pose / exécution et de la levée de réserves.

Les documents émis lors de la production ne concernent que le fabricant et le poseur. Ils doivent être simples lisibles et faciles à partager.

Koreliz simplifie la génération de ces projets clients personnalisés, et permet de partager facilement les plans par envoi et suivi des emails.

III. NOUVELLE APPLICATION KORELIZ OFFICE BIM

1 . NOUVELLE APPLICATION KORELIZ OFFICE BIM

La nouvelle application KORELIZ Office BIM est disponible en SaaS. Le SaaS répond aux nouvelles normes d'exploitation du web et évolutions du marché, tant d'un point de vue paramétrage des bases de données que d'un point de vue applicatif.

AVANTAGES DE LA NOUVELLE APPLICATION :

Une nouvelle interface plus ergonomique

La nouvelle application est développée en full web, avec une interface plus moderne et beaucoup plus intuitive pour le confort et l'apprentissage des utilisateurs.

Avantage du mode SAAS : la simplicité de déploiement et de mise à jour

La nouvelle solution est full web. Accessible à partir du navigateur Chrome à jour, Elle fonctionne sur du matériel léger, et est totalement compatible avec tout type de matériel : PC ou MAC. Elle ne nécessite pas un investissement matériel lourd.

Mise à jour & déploiement immédiat : Les mises à jour effectuées sont transmises à la totalité du parc licences immédiatement

Des bases de données plus facilement administrables

Le back office KORELIZ Office Datas est l'instance d'administration et de mise à jour de vos données. Le paramétrage des datas est conçu pour être administrable et adapté aux nouvelles technologies. Les nouvelles normes de paramétrage de KORELIZ Office SaaS permettent une plus grande souplesse sur le traitement des éditions et des commandes spéciales des fabricants.

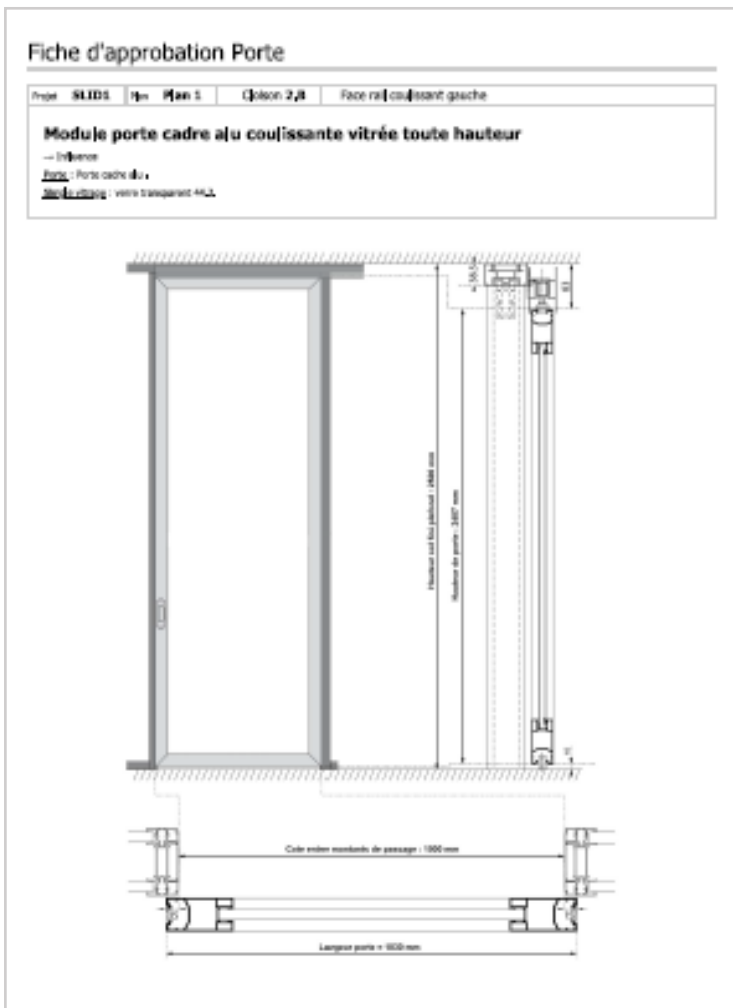
Des personnalisations avancées : éditions et bons de fabrication

Personnalisation des éditions sur-mesure :

Sortez vos éditions sur-mesure directement dans l'application, en choisissant les éléments que vous souhaitez voir figurer dans vos plans ou éditions.

Paramétrage de vos bons de fabrication en fonction de vos besoins :

Ex : pour les portes, source de litiges, des éléments très détaillés peuvent être apportés



Bon de fabrication porte

Bon de fabrication **INFLUENCE** | Nomenclature porte : **4-3062H-910**

Entreprise	Nom		
Agence	Date de saisie : 24/10/2019		
Projet SLID1	Plan Plan 1		
N° cléson 2.B	N° porte 2-03-B		
Affaire suivie par	Date de mise en fabrication : 24/10/2019	N° de CV	

Hauteur sous plafond : 2500 mm	Hauteur de porte finie : 2407 mm
Largeur entre baie libre : 1000 mm	Largeur de porte finie : 1030 mm
Couleur : blanc 910	Sens d'ouverture : Face rail coulissant gauche
Mécanisme	Fabrication porte : Porte cadre alu
Fermeture : -	Option plinthe acoustique : -

Découpes et usinage des profiles

	Côte de coupe traverse haute et basse	Côte de coupe verticale	Côte de coupe capots cache rainure verticaux	Côte de coupe capot cache rainure traverse
Référence des profiles	5-250	5-290	5-200	5-200
Angle de coupe	45°/45°	45°/45°	90°/90°	90°/90°
Positionnement et visuel coupe				
Dimensions (mm)	1030 mm	2407 mm	2407 mm	1 m
Quantités	2	2	2	1

Composition volume 1 verre transparent 44.2

verre transparent 44.2	1	Largeur 993 mm	Hauteur 2271 mm	Fiche usinage :
------------------------	---	-----------------------	------------------------	-----------------

Des nouvelles fonctionnalités chantier : pose de réserve et relevés de côtes sur smartphone

Gagnez en efficacité sur les chantiers avec une **application smartphone** ULTRA PRATIQUE pour émettre les réserves et assurer les bonnes mesures pour la production des ouvrages « à risques ».

Votre chantier sécurisé, vous évitez les mauvaises prises de côtes, les erreurs de fabrication et fiabilisez les levées de réserves de fin de chantier.

Des nouvelles fonctionnalités adaptées au BIM : import & export IFC

Les fichiers lus par l'application vous permettent de lire des plans IFC d'appel d'offre. Les éléments sont retranscrits dans votre application KORELIZ Office Saas avec vos ouvrages.

Une implantation réalisée sous KORELIZ Office Saas peut être exportée en IFC pour alimenter une maquette numérique ou permettre la production de plan CAO.

2. PREREQUIS & TARIFS DE KORELIZ OFFICE BIM

Prérequis

- ☉ Projet client : plan de pose, quantitatif, débits, 2D ou 3D
- ☉ Solution Saas – stockage de vos projets sur le web
- ☉ Multidevice, Responsive : Fonctionne sur tout type de matériel : PC - Mac
- ☉ Solution full web - Navigateur Chrome à jour - Bande passante conseillée : 2 Mbps

Tarifs abonnement comprenant les mises à jour et l'accès au support 5j/7

De 1 à 10 licences : 300.00€ HT / mois / licence

11 licences et + : 250.00€ HT / mois / licence

Livrables

Lien d'accès par identifiant et mot de passe à partir du navigateur Chrome à jour.

Environnement de production

Environnement de pré-production pour validation d'évolutions (modification de vos données par exemple)

Haut niveau de SLA (Service Level Agreement) Disponibilité, garantie de temps de rétablissement, hébergement...

Application en code propriétaire sous brevet logiciel, n'utilisant ni Framework ni opensource en dehors du moteur 3D Threejs, assurant un niveau de performance et de sécurité élevé.



Application testée quotidiennement par un organisme tiers de cybersécurité et certifiée HTTPCS

IV.KORELIZ: CONFIGURER VOS BASES DE DONNEES

1. PARAMETRAGE DE VOS BASES DE DONNEES OFFICE BIM

Vos nouvelles bases de données cloisons seront paramétrées dans un nouveau langage permettant :

- Utilisation des BDD dans KORELIZ Office SaaS Cloisons pour établir les plans, les débits, les quantitatifs... conformément aux couvertures fonctionnelles existantes dans 'LOGItram'.
- Interprétation des plans BIM dans KORELIZ Office cloisons (réouverture des projets d'appel d'offre émis en BIM)

Assistance à la création de bases de données

Les étapes nécessaires à la création de vos données sont les suivantes :

- Gestion de projet
- Définition et structuration des données
- Modélisation et/ou Intégration
- Tests sur abaques

Méthode de calcul de la prestation

Le chiffrage de migration ou de réalisation d'une base d'une gamme cloisons est réalisé en fonction du nombre d'ouvrages et de leur nature, du nombre de choix technique et du nombre d'articles.

PARAMETRAGE DES BASES	PU HT
Module standard	100 €
Module spécifique	150 €
Jonction/traverse standard	70 €
Jonction/traverse spécifique	100 €
Lisse standard	70 €
Lisse spécifique	100 €
Remplissage standard	70 €
Remplissage spécifique	100 €
Porte	100 €
Choix technique standard	70 €
Choix technique spécifique	100 €
Articles	1 € par article
TESTS ET CORRECTIFS SUR ABAQUES 20%	
PILOTAGE SUIVI PROJET 20%	

Livrables

Vos bases de données sont livrées dans le nouveau KORELIZ Office SaaS, prêtes à l'utilisation. Le back office de données vous permet d'accéder au paramétrage et de maintenir vous-même vos bases de données.

NB – Les bibliothèques d'objets BIM fabricant ne sont pas utiles à l'appliquatif KORELIZ Office SaaS. Elles sont proposées en prestation complémentaire. Le coût de réalisation d'une bibliothèque d'objets BIM fabricant est calculé selon la complexité (LOD) de vos objets et leur nombre.

2. BACK OFFICE DE DONNÉES : BACK OFFICE DATAS

Un back office de Données KORELIZ Office permet aux administrateurs des données des fabricants d'entretenir et de mettre à jour de leurs bases de données.

Les données paramétriques utilisées seront standardisées pour une prise en main accessible à un administrateur. Les bases de données ainsi administrées et modifiées peuvent être diffusées automatiquement sur toutes les licences utilisant cette ressource.

V.BACK OFFICE DATAS – MAINTENANCE & PRODUCTION

1. FONCTIONNALITES DU BACK OFFICE DATAS



BACK OFFICE DATAS

Le paramétrage des datas sera possible directement depuis le back office pour permettre une mise à jour des changements de gamme directement par un administrateur de votre entreprise (ou de KORELIZ si vous ne souhaitez pas le confier en interne)

Prérequis

- ⊗ Solution Saas – stockage de vos projets sur le web
- ⊗ Multidevice, Responsive : Fonctionne sur tout type de matériel : PC - Mac
- ⊗ Solution full web - Navigateur Chrome à jour - Bande passante conseillée : 2 Mbps

Fonctionnalités

- ⊗ Accès à l'ensemble des gammes cloisons paramétrées pour KORELIZ Office
- ⊗ Ouverture et modification possible des paramètres
- ⊗ Mode brouillon ou mode publication pour permettre les tests
- ⊗ Déploiement et mises à jour des modifications sur l'ensemble des utilisateurs

Livrables

Lien d'accès par identifiant et mot de passe à partir du navigateur Chrome à jour.

2. UN SERVICE A LA MESURE DE VOS BESOINS

Création des bases par KORELIZ

KORELIZ peut continuer à entretenir vos bases selon le contrat fabricant qui vous lie.

Création des bases par le Fabricant

Vous pouvez prendre la main sur la maintenance de vos bases et sur certaines phases de projet (les tests sur abaqués) selon la taille de vos équipes de bureau d'étude.

Modalités de formation et compétences requises

La formation administrateur vous sera proposée en même temps que la sortie du back office de datas.

3. PRÉREQUIS & TARIFS BACK OFFICE DATAS

Prérequis

- ☉ Solution Saas – stockage de vos projets sur le web
- ☉ Multidevice, Responsive : Fonctionne sur tout type de matériel : PC - Mac
- ☉ Solution full web - Navigateur Chrome à jour - Bande passante conseillée : 2 Mbps

Tarifs abonnement comprenant les mises à jour et l'accès au support 5j/7

Back Office Datas (multi-utilisateurs) : 1 250.00 € HT / mois

Livrable

Une URL dédiée back office avec les identifiants utilisateurs indiqués par le client.

Lien d'accès par identifiant et mot de passe à partir du navigateur Chrome à jour.

Environnement de pré-production pour validation d'évolutions (modification de vos données par exemple)

Haut niveau de SLA (Service Level Agreement) Disponibilité, garantie de temps de rétablissement, hébergement...

Application en code propriétaire sous brevet logiciel, n'utilisant ni Framework ni opensource, assurant un niveau de performance et de sécurité élevé.



Application testée quotidiennement par un organisme tiers de cybersécurité et certifiée HTTPCS

VI. PRESTATIONS DE SERVICES ASSOCIES

Vous avez des pics d'activité et vous perdez parfois des affaires car votre bureau d'étude ne peut pas répondre aux appels d'offre et demande de devis ?

KORELIZ met à votre disposition des équipes compétentes en étude de cloisons pour répondre « comme si c'était vous ».

SOUS-TRAITANCE D'ETUDES KORELIZ OFFICE BIM ET 'LOGITRAM'

Vous avez un projet à chiffrer de manière classique, et pas le temps de le faire.

Faites-nous une demande de prestation, au forfait ou en régie pour réaliser votre plan.

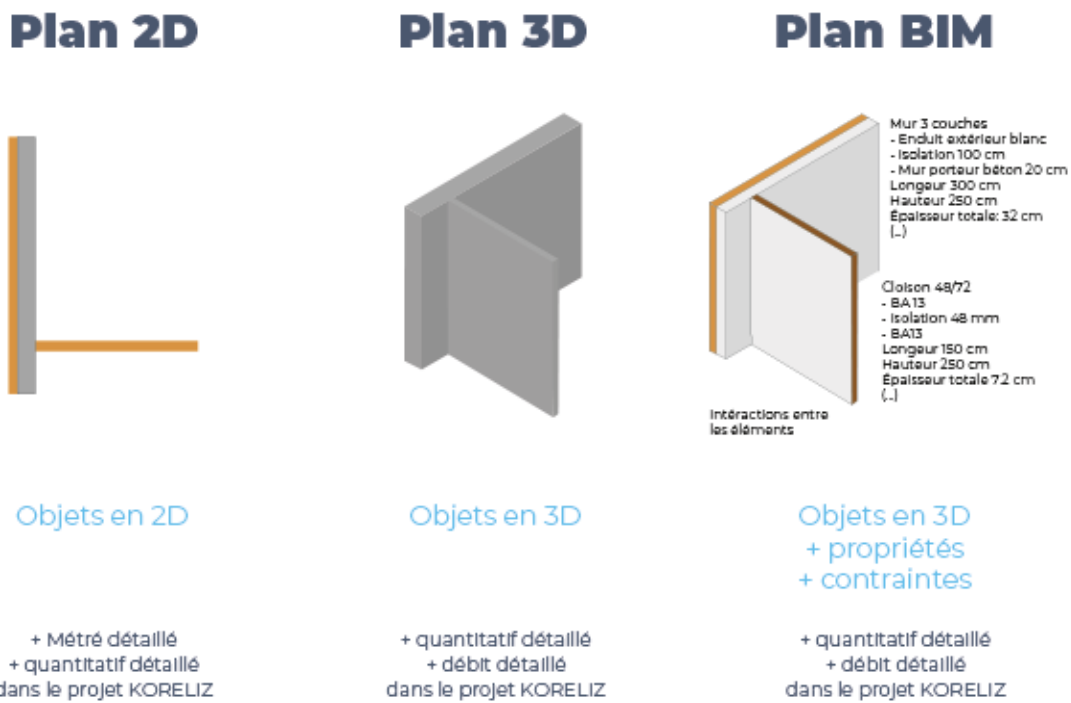
Livrable : projet KORELIZ réalisé à partir des plans, métrés, ouvrages souhaités ou appel d'offre.

Sous-traitance d'étude sur KORELIZ Office (SaaS et Ex 'LOGITram') : à partir de 10 € HT par dossier + 0,25 € HT/m²

VII. SOYEZ BIM READY

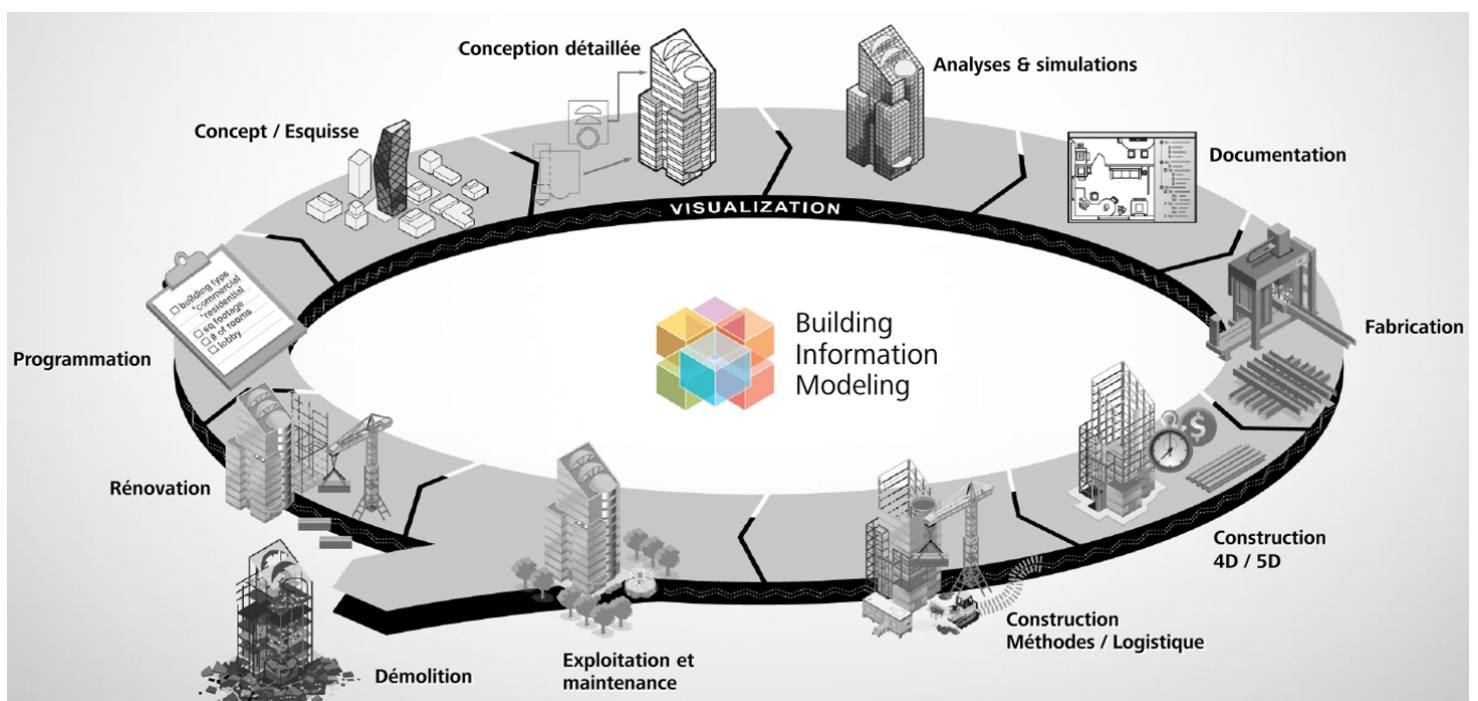
1. ZOOM SUR LE BIM

a. Différents niveaux de plans : 2D - 3D - BIM



b. Les différents niveaux de paramétrages

Une maquette numérique est définie par différents niveaux qui correspondent à la vie d'un projet de construction.



LOD ou LOD mais aussi LOI, pas facile de s'y retrouver

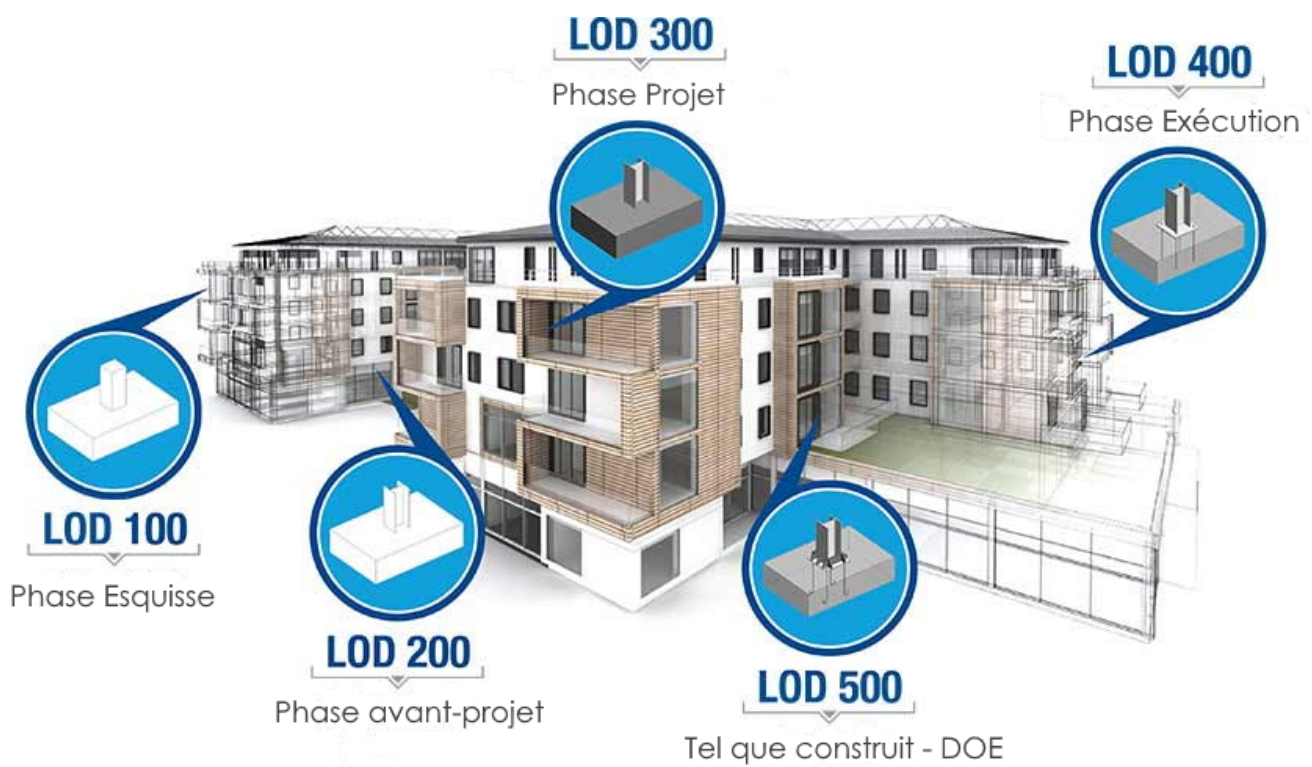
- ⊙ **LOD = Level of detail**, désigne le niveau de précision géométrique (graphique) de chaque élément de la maquette numérique
- ⊙ **LOI = Level of information**, désigne le niveau de contenu informatif (non graphique) des éléments de la maquette numérique.

LOD A ne pas confondre avec le LOD ou LODs

- ⊙ **LOD = Level of development** ou LODs : $LOD(s) = LOD + LOI$

En général, on parle de LODs quand on parle du niveau de la maquette numérique d'un projet. Le niveau attendu aux différents stades d'un projet est défini par le BIM Manager.

Il faut comprendre que le niveau attendu de chaque élément constitutif de la maquette ne sera pas du même niveau pour un même stade du projet.



LOD 100 - Concept Design

Un modèle 3D du bâtiment est formé pour démontrer les informations au niveau de base. En conséquence, seul un modèle conceptuel peut être produit dans cette phase. Plusieurs paramètres, tels que la superficie, la hauteur, le volume, l'emplacement et l'orientation, sont caractérisés.

LOD 200 - Conception schématique

Modèle général où les composants sont modélisés avec des quantités approximatives, taille, forme, emplacement et orientation. Des informations non géométriques peuvent également être ajoutées aux composants du modèle.

LOD 300 - Conception détaillée

Modélisation exacte et dessin d'atelier où les composants sont caractérisés avec certains assemblages, leur quantité, taille, forme, emplacement et orientation appropriés. Ici, des informations non géométriques peuvent également être ajoutées aux composants du modèle.

LOD 350 - Document de construction

Il comprend des détails de modèle et des composants qui montrent comment les composants de bâtiment interagissent avec plusieurs systèmes, ainsi que d'autres composants de bâtiment avec des graphiques et des définitions écrites.

LOD 400 - Fabrication et montage

Les composants du modèle sont modélisés selon certains assemblages avec des informations complètes de fabrication, d'assemblage et de détail autres que la quantité exacte, la taille, la forme, l'emplacement et l'orientation. Des informations non géométriques aux composants du modèle doivent également être ajoutées.

LOD 500 - Tel que construit – Gestion des installations

Les composants sont modélisés de manière similaire aux assemblages construits pour la maintenance et le fonctionnement. Outre la taille, la forme, l'emplacement, la quantité et l'orientation réels et précis, des informations non géométriques sont également ajoutées aux composants du modèle.

Les informations nécessaires à ce stade peuvent être totalement différentes de celles des niveaux précédents. Par exemple, le propriétaire n'aura pas l'utilité des informations de mise en œuvre...

Nb : Un objet BIM peut donc avoir un LOD de 100 à 400, le niveau 500 ne pouvant s'appliquer qu'à un projet BIM.

Couverture fonctionnelle des bibliothèques Koreliz

Bibliothèque d'objets BIM Cloisons de bureau générique KORELIZ®	Bibliothèque d'objets BIM fabricant	Base Koreliz Office (ex 'LOGItram')	Base Koreliz Office SaaS
--	--	--	---------------------------------

NB – Les bibliothèques d'objets BIM fabricant ne sont pas utiles à l'applicatif KORELIZ Office SaaS. Elles sont proposées en prestation complémentaire. Le coût de réalisation d'une bibliothèque d'objets BIM fabricant est calculé selon la complexité (LOD) de vos objets et leur nombre.

Réalisation d'objets BIM : Nous consulter

3. SOUS-TRAITANCE D'ETUDES BIM

Vous faites peu de projets BIM et vous n'avez ni les équipes ni les applicatifs pour y répondre ?

Nos prestations proposées vous permettent d'appréhender la transition vers le BIM avec sérénité et maîtrise de vos coûts et de répondre aux demandes.

Faites-nous une demande de prestation, pour réaliser vos projets et ou études BIM.

Livrable : projet REVIT à partir des plans, métrés, ouvrages souhaités ou réponse à appel d'offre.

Nb : La réalisation d'un plan BIM ne nécessite pas préalablement la réalisation d'une bibliothèque d'objets BIM. Les objets BIM peuvent être créés « au vol » spécifiquement pour le dossier.

Sous-traitance d'étude BIM en LOD 200 : à partir de 150 € HT par dossier + 1 € HT/m²

VIII. DIFFUSION DE VOS CONTENUS BIM

1. RESTEZ PROPRIETAIRES DE VOTRE CONTENU

Vous souhaitez communiquer sur vos contenus BIM ? Confiez-nous vos projets.

Nous réaliserons un devis de vos objets BIM fabricant. KORELIZ sera votre partenaire de création d'objets, vous restez seul propriétaire de vos données, dont vous disposez pour votre communication.

Les objets BIM fournis par KORELIZ permettent une interprétation des données en import avec KORELIZ Office SaaS.

KORELIZ est **contient partenaire de BIM&CO** et garanti la conformité de ses objets BIM avec les exigences des modèles BIM format IFC (Revit...). Les objets BIM IFC seront conformes à la qualité des objets BIM génériques fabriquées par KORELIZ pour la filière cloison.

De plus en plus de plateformes offrent des objets BIM à télécharger. Habituellement elles fonctionnent selon les principes suivants :

Les plateformes assurent la diffusion des objets BIM moyennant une cotisation du fabricant.

Les designers, architectes ou prescripteurs peuvent s'inscrire sur la plateforme afin de télécharger les objets BIM des fabricants.

Des plugins existent pour les logiciels phares du marché. Ces plugins permettent de télécharger directement les objets BIM sans quitter l'application BIM.

Vous souhaitez modéliser du contenu BIM ? Demandez une étude de coût auprès des équipes KORELIZ.

2. DIFFUSION SUR LA PLATEFORME PARTENAIRE BIM&CO

	FREE --	SILVER 3 000 €/an	GOLD 6 000 €/an	PLATINUM 9 000 €/an
Diffusion de vos données				
Espace de stockage *	50 Mo	100 Mo	500 Mo	1 Go
Page fabricant	<input checked="" type="checkbox"/>	<input checked="" type="checkbox"/>	<input checked="" type="checkbox"/>	<input checked="" type="checkbox"/>
Intégration des données	<input checked="" type="checkbox"/>	<input checked="" type="checkbox"/>	<input checked="" type="checkbox"/>	<input checked="" type="checkbox"/>
OPMS (Open Properties Management System) ®	<input checked="" type="checkbox"/>	<input checked="" type="checkbox"/>	<input checked="" type="checkbox"/>	<input checked="" type="checkbox"/>
Apps	<input checked="" type="checkbox"/>	<input checked="" type="checkbox"/>	<input checked="" type="checkbox"/>	<input checked="" type="checkbox"/>
Widget avec lien de téléchargement	<input checked="" type="checkbox"/>	<input checked="" type="checkbox"/>	<input checked="" type="checkbox"/>	<input checked="" type="checkbox"/>
Visionneuse 3D	<input checked="" type="checkbox"/>	<input checked="" type="checkbox"/>	<input checked="" type="checkbox"/>	<input checked="" type="checkbox"/>
Groupes privés				
Groupes privés	<input type="checkbox"/>	1	5	10
Nombre d'utilisateur(s) par groupe privé	<input type="checkbox"/>	5	100	100
Analytics				
Statistiques	<input type="checkbox"/>	<input checked="" type="checkbox"/>	<input checked="" type="checkbox"/>	<input checked="" type="checkbox"/>
Analytics & Messenger	<input type="checkbox"/>	<input type="checkbox"/>	<input checked="" type="checkbox"/>	<input checked="" type="checkbox"/>
Nombre de pays étudiés **	<input type="checkbox"/>	<input type="checkbox"/>	1	3
Communication				
Iframe page détail produit	<input type="checkbox"/>	<input type="checkbox"/>	<input checked="" type="checkbox"/>	<input checked="" type="checkbox"/>
Iframe liste des objets	<input type="checkbox"/>	<input type="checkbox"/>	<input checked="" type="checkbox"/>	<input checked="" type="checkbox"/>
Site mar que blanche	<input type="checkbox"/>	<input type="checkbox"/>	<input type="checkbox"/>	<input checked="" type="checkbox"/>
Pack communication (article de blog, tuto, newsletter...)	<input type="checkbox"/>	<input type="checkbox"/>	<input checked="" type="checkbox"/>	<input checked="" type="checkbox"/>
API				
Accès à l'API BIM& CO	<input type="checkbox"/>	<input type="checkbox"/>	<input type="checkbox"/>	<input checked="" type="checkbox"/>
PIM2BIM	<input type="checkbox"/>	<input type="checkbox"/>	<input type="checkbox"/>	<input checked="" type="checkbox"/>

3. DIFFUSION SUR VOTRE SITE INTERNET

Nous vous proposons de travailler avec notre partenaire BIM& Co pour mettre vos objets BIM en IFRAME sur votre site. Vous pourrez ainsi bénéficier des statistiques de vue à travers l'interface de BIM&Co.

4. DIFFUSION SUR LES AUTRES PLATEFORMES

Les bibliothèques d'objets BIM sont des bibliothèques de matériaux et d'objets 3D, génériques et industriels, prêts à l'emploi et parfois modifiables.

Les objets et leurs informations afférentes peuvent être soit ouverts dans la maquette au format propriétaire ou importés au format IFC pour être ensuite convertis dans le format propriétaire. Les objets deviennent alors des éléments constitutifs de la maquette.

De plus en plus de plateformes offrent des objets BIM à télécharger. Selon votre budget, votre marché ou votre stratégie, vous pouvez diffuser sur les principales plateformes.

Les principales plateformes sont BIM&CO, BimComponents, BIMObject, Polantis (associé à BIMObject), DatBIM ou Archiproduct.

Vous souhaitez nous confier la diffusion ? demandez-nous un devis.

IX. RECAPITULATIF & FINANCEMENT

1. OFFRE BUDGETAIRE – UN INVESTISSEMENT SUR 36 MOIS

Frais de licences KORELIZ OFFICE Saas /abonnement

LICENCES KORELIZ OFFICE SAAS	Nombre de licences	PU HT/MOIS	Total € HT
De 1 à 10 licences		300 €/mois/licence	
11 licences et plus		250 €/mois/licence	
BACK OFFICE DATAS KORELIZ			
Multi- utilisateurs		1 250 €/mois	
SYNTHESE DE PRIX DES PRESTATIONS			Tarif € HT
Sous-traitance d'étude sur KORELIZ Office (SaaS et Ex 'LOGItram'			Nous consulter
Sous-traitance d'étude BIM en LOD 200			Nous consulter
Bibliothèque d'Objets BIM			Nous consulter

Frais de Paramétrage de vos bases de données

PARAMETRAGE DES BASES	Quantité	PU HT	Total € HT
Module standard		Nous consulter	
Module spécifique		Nous consulter	
Jonction/traverse standard		Nous consulter	
Jonction/traverse spécifique		Nous consulter	
Lisse standard		Nous consulter	
Lisse spécifique		Nous consulter	
Remplissage standard		Nous consulter	
Remplissage spécifique		Nous consulter	
Porte		Nous consulter	
Choix technique standard		Nous consulter	
Choix technique spécifique		Nous consulter	
Article		Nous consulter	
TESTS SUR ABAQUES	20%		
PILOTAGE SUIVI PROJET	20%		

Vous êtes intéressé par la nouvelle offre KORELIZ Office BIM ?

Confiez nous l'évaluation de votre dossier. Nous vous proposons un investissement sur 36 mois permettant d'amortir les frais de licences et de paramétrage. A l'issue de cette période votre investissement portera sur les licences et sur les mises à jour de base de données (contrat fabricant ou back office de données).

DEMANDE DE COTATION CLOISONS _ KORELIZ OFFICE BIM

Confiez- nous l'évaluation de votre dossier.

Nous établirons avec vous le programme, le rythme et le délai approprié.

SOCIETE	
Noms demandeurs	
Date de la demande	

DESCRIPTIF DE MA DEMANDE	
LICENCES KORELIZ OFFICE BIM	
Nombre de licences Société + Partenaires souhaités (Noter le nombre ou indiquer "identique existant")	
MIGRATION DE BASES DE DONNEES	
Bases de données à paramétrer (Indiquer le nom de la base, et mettre par ordre de priorité)	BDD1 BDD2 BDD3 BDD4 BDD5 BDD6 BDD7 BDD8 BDD9 BDD10
AUTRES SOUHAITS DE PRESTATIONS Décrivez vos besoins complémentaires à coter si nécessaire	
COUT PREVU MENSUALITES (sur 36 mois)	

A renvoyer à Philippe Taupin : philippe@koreliz.com – 06 07 88 77 50 ou contact@koreliz.com