

Etudes BIM: Quelle organisation BIM pour votre société ?



KORELIZ
L'éditeur au service de votre solution

Webinar organisé par
KORELIZ
Editeur & Prestaire services

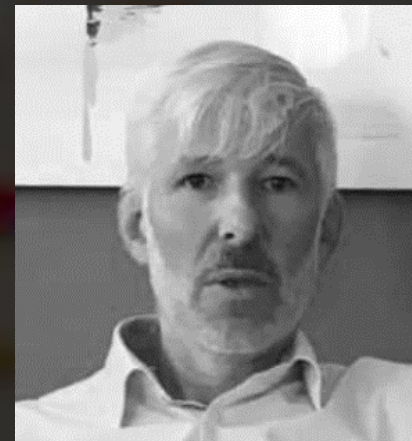
Qui sommes nous ?

Editeur & Prestataire services

Accompagner nos clients dans la digitalisation des études
(choix techniques, métré, chiffrage, modélisation études documentaires)
afin d'avoir un *avantage concurrentiel dans leurs offres métiers BTP/CONSTRUCTION*



Elodie Labourdique
Service client



Philippe Taupin
CEO

SOMMAIRE



Qu'est-ce que le BIM ?



Le marché du BIM en France



Le BIM : Coût ou opportunités ?

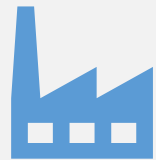


Une offre globale de services



Le temps d'un échange

1



Qu'est-ce que le BIM ?

Qu'est ce que le BIM

Building Information Modeling

Modélisation des informations du bâtiment

- Méthode de gestion des projets de construction, basée sur une **maquette numérique 3D** contenant des **données ouvrages et produits** documentés et structurés.
- Le BIM concerne tous les acteurs et intervenants d'un projet de construction: architectes, économistes, bureaux d'études, entreprises de construction...
- Tous les acteurs **interviennent sur la maquette** et **partages les informations** sous un même format.

Une évolution naturelle

Papier & kutch



Logiciel & plans DWG

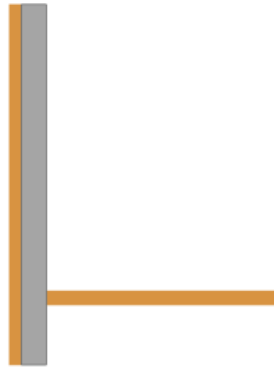


BIM & Maquette numérique



Une évolution de la précision des informations

Plan 2D



Objets en 2D

+ Métré détaillé
+ quantitatif détaillé
dans le projet KORELIZ

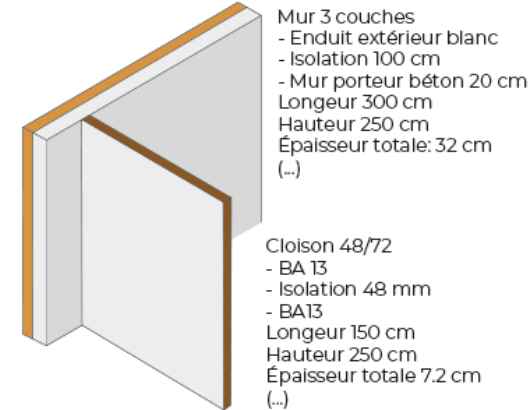
Plan 3D



Objets en 3D

+ quantitatif détaillé
+ débit détaillé
dans le projet KORELIZ

Plan BIM



Intéactions entre
les éléments

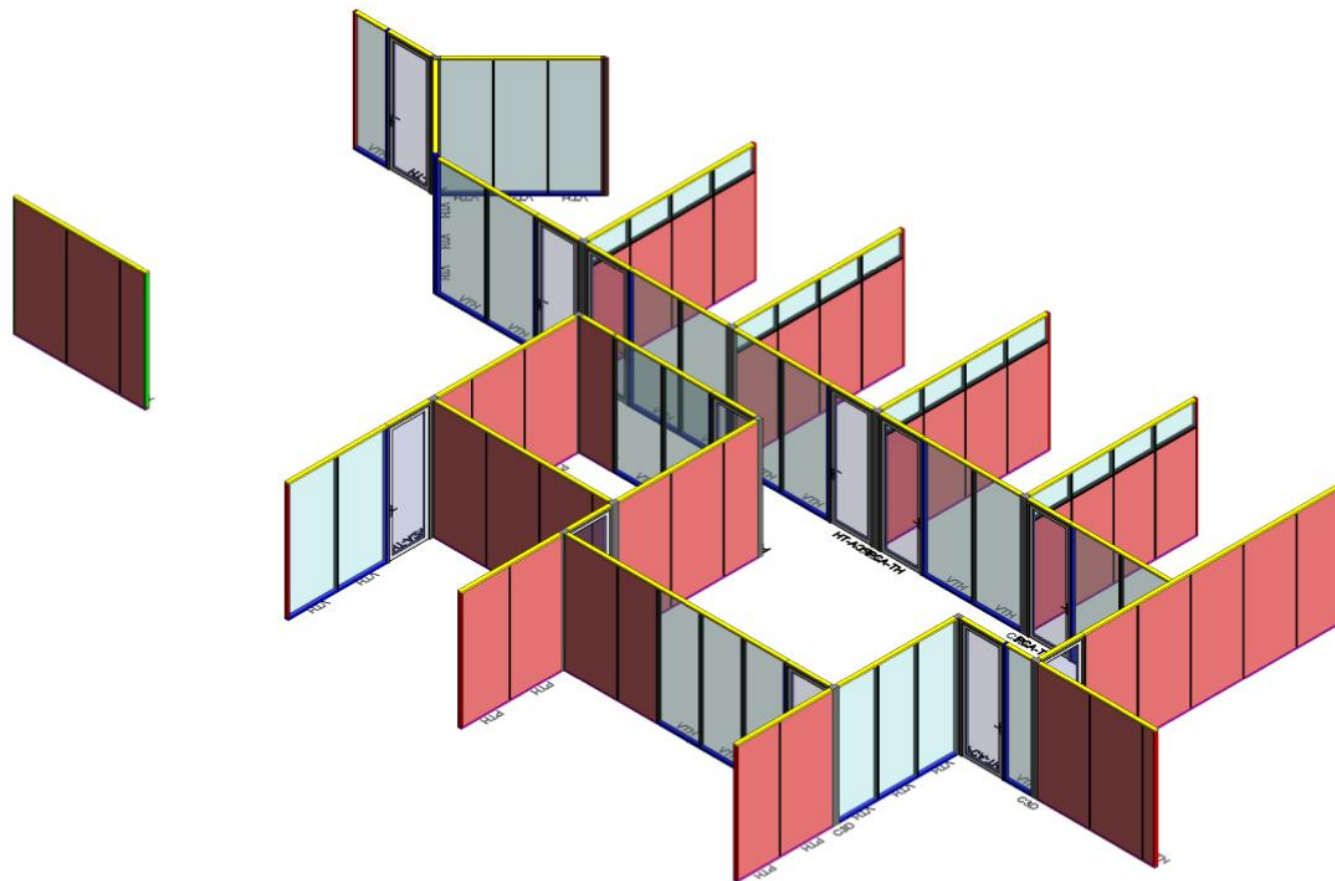
Objets en 3D
+ propriétés
+ contraintes

+ quantitatif détaillé
+ débit détaillé
dans le projet KORELIZ

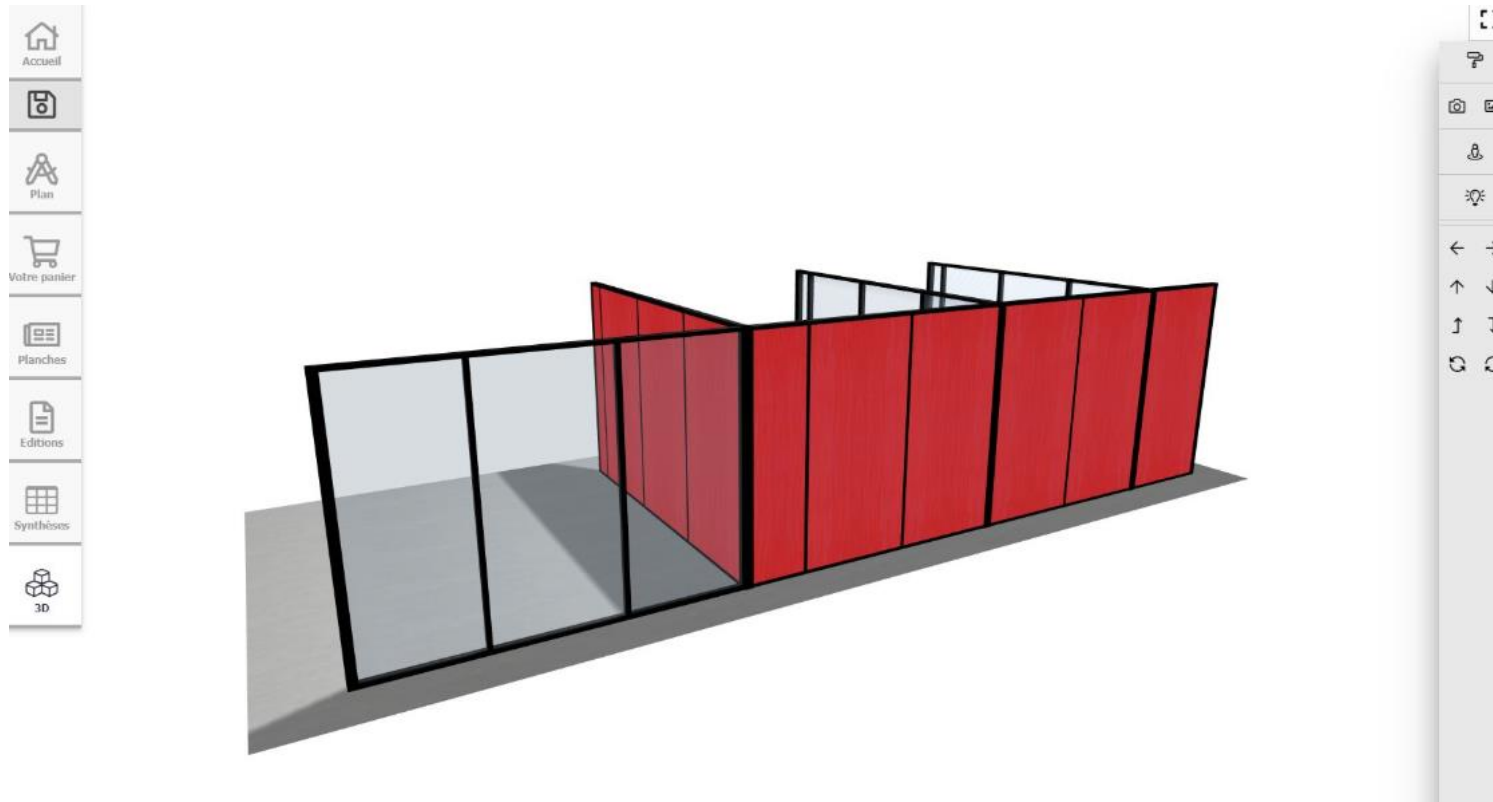
Koreliz Office SAAS

Koreliz Office BIM

Plans, la maquette numérique



Plans, la maquette numérique



Propriété des objets

Propriétés

Mur-rideau
CLOISON ULTEEM BI-BLOC VITREE DOUBLE
VITRAGE SUR ALLEGE PLEINE + IMPOSTE VIT...

Murs (1) Modifier le type

Contraintes

Contrainte inférieure	HOL_R+1_NVP
Décalage inférieur	0.0000
Partie inférieure attachée	<input type="checkbox"/>
Contrainte supérieure	Sans contrainte
Hauteur non contrainte	3.3200
Décalage supérieur	0.0000
Partie supérieure attachée	<input type="checkbox"/>
Limite de pièce	<input checked="" type="checkbox"/>
Lié au volume	<input type="checkbox"/>

Quadrillage vertical

Nombre	4
Justification	Début
Angle	0.00°
Décaler	0.0000

Quadrillage horizontal

Nombre	4
Justification	Début
Angle	0.00°
Décaler	0.0000

Structure

Structure	<input type="checkbox"/>
Activer le modèle analytique	<input type="checkbox"/>
Utilisation structurelle	Non porteur

Cotes

Longueur	0.8835
Surface	2.933 m ²

Données d'identification

Image	
Commentaires	
Identifiant	
BIM_LOT	EXE_CLO
Sous-projet	08_LOT06.5_CLOISONAMO...
Modifié par	

Phase de construction

Phase de création	Nouvelle construction
Phase de démolition	Aucun(e)

Propriétés du type

Famille:

Type:

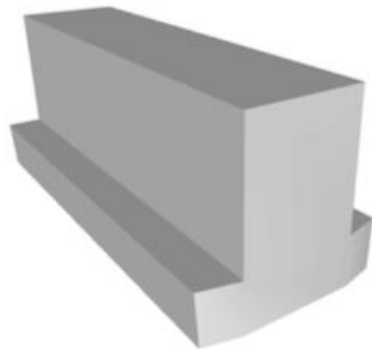
Paramètres du type

Paramètre	Valeur
IFCExportAs	IfcWall
Propriétés du modèle	
Type de construction	Cloison sèche
Type de cloison	Cloison démontable
Hauteur maximale (mm)	4000 mm
Épaisseur totale (mm)	90 mm
Type de plaque	Tôle en acier laquée 9.10 + Plaque de plâtre 10
Dimensions plaques	Suivant taille du module ou du volume
Nb plaques face 1	1
Nb plaques face 2	1
Finition et couleur de plaque	Coloris au choix dans la gamme RAL
Type de vitre	Verre feuilleté
Épaisseur vitre 1	44.2
Épaisseur vitre 2	33.2
Type d'isolant	Laine de roche
Épaisseur d'isolant (mm)	45 mm
Densité de l'isolant (kg/m ³)	45 kg/m ³
Type d'ossature	Acier laqué
Options de finition de l'ossature	Coloris au choix dans la gamme RAL
Jonctions d'encadrements	Verrins et equerres
Hauteur allège	1200 mm
Hauteur partie vitrée	1350 mm
Type de Rail Requis	
Type de Montage des Ossatures	
Général	
Épaisseur nominal	90 mm
Hauteur nominal	4.0000
Pays de fabrication	France
Nom du fabricant	https://cerenn.com/
Poids Indicatif du Système (kg/m ²)	
Justificatifs Performance Acoustique	BP12,7,6114
Justificatifs Performance Incendie	
Niveau de Représentation	4
Résistance au Feu (EN)	
Pression du Vent (daN/m ²)	
Données	
Indice d'affaiblissement acoustique	Rw = 41 dB - Ra = 40 dB
Lien pour brochure	https://cerenn.com/collection/ulteem/
N° DTU	DTU 35.1 (NF P 24-802-1 : Cloisons amovibles et démontables)
Coefficient de perte (%)	

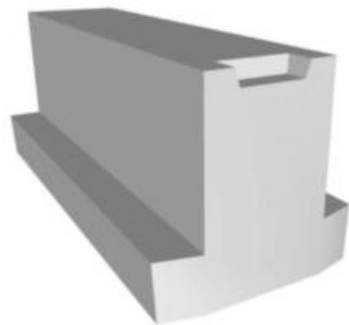
Les données et ouvrages

2 types de données caractérisent les ouvrages

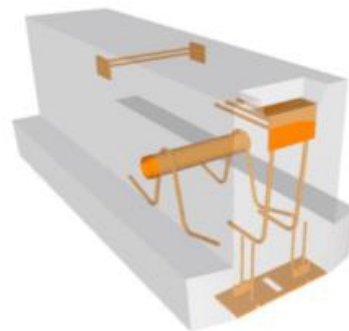
- Lod (Level of details)
- Loi (level of informations)



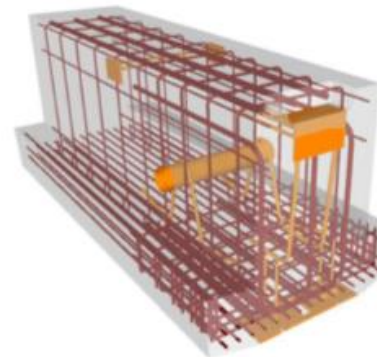
LOD 200



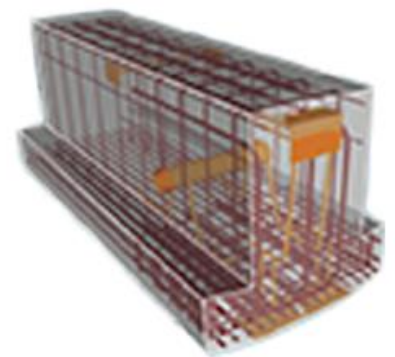
LOD 300



LOD 350

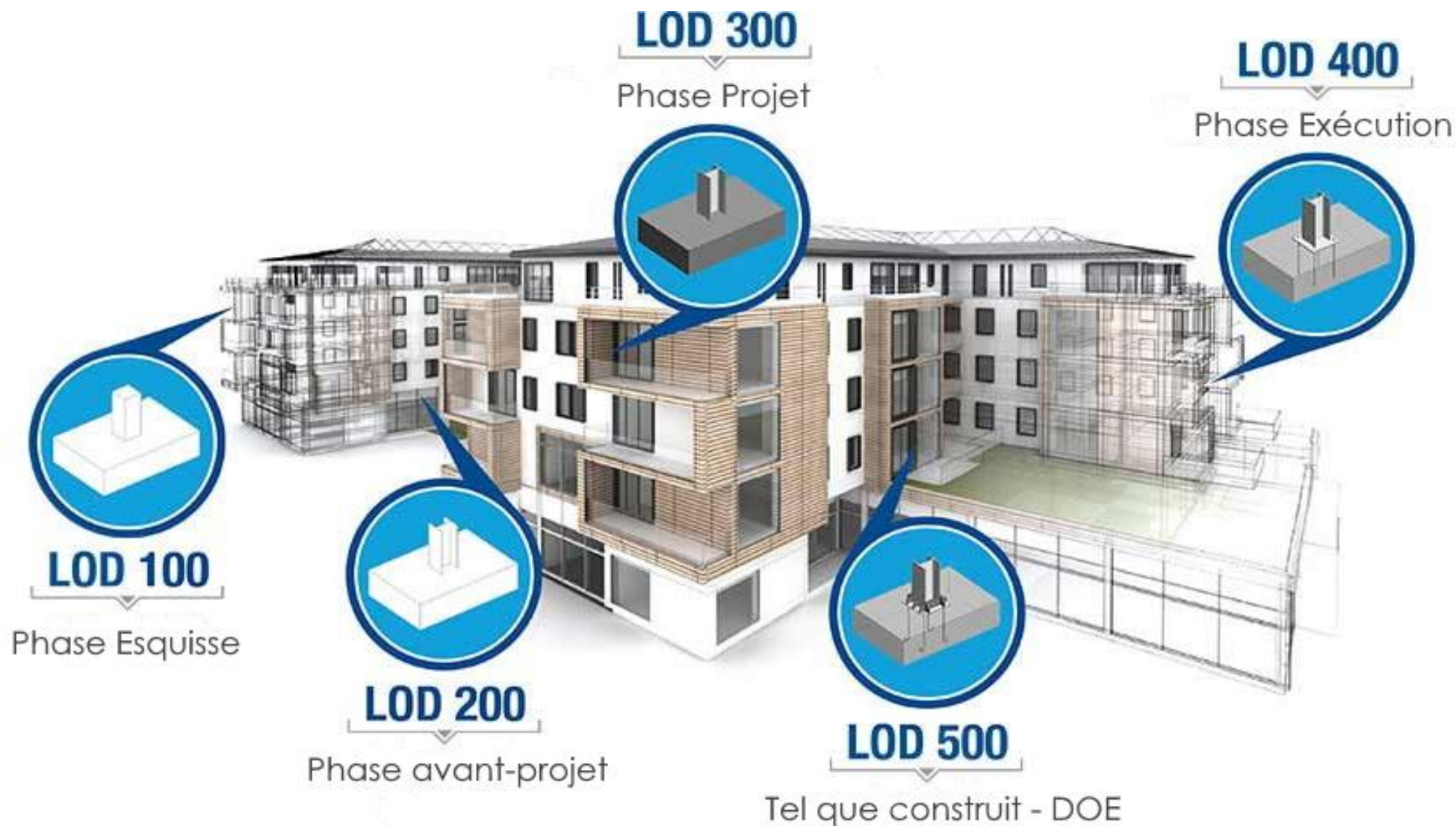


LOD 400

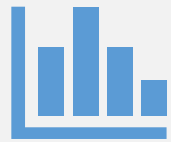


LOD 500

La maquette numérique du chantier enrichie au fil du chantier



2



Le Marché du BIM en France

Quelques chiffres BIM France

- **ACTUELLEMENT :**

Plus de 30% des projets immobiliers sont réalisés en BIM

100 % des marchés publics seront BIM en 2022 (Plan BIM 2022)

(pour info : les projets BIM représentent +50% des projets aux USA et + 90% au Japon)

Quelques perspectives BIM France

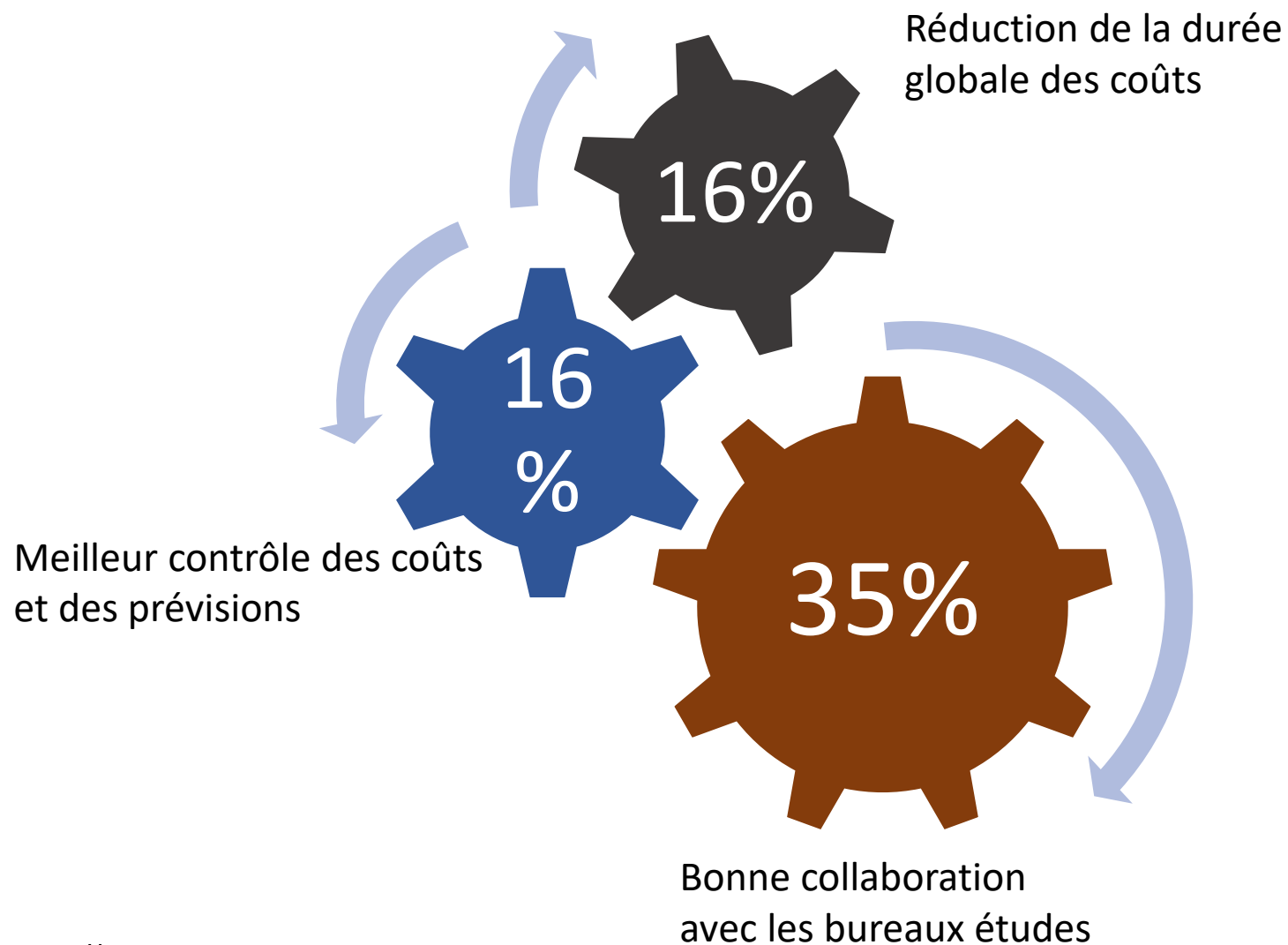
- **DEMAIN :**

BIM EN FRANCE : le rôle de l'état dans l'adoption du BIM

Plan BIM 2022 a pour objectif d'accélérer la transition digitale des entreprises du bâtiment:

- Depuis 2018, le gouvernement a décidé d'accompagner la filière de la construction vers cette transformation digitale.
- En France et ailleurs, ce secteur est traditionnellement l'un des moins numérisés.

Autres avantages du BIM pour les entreprises françaises



3



Le BIM coût ou opportunité

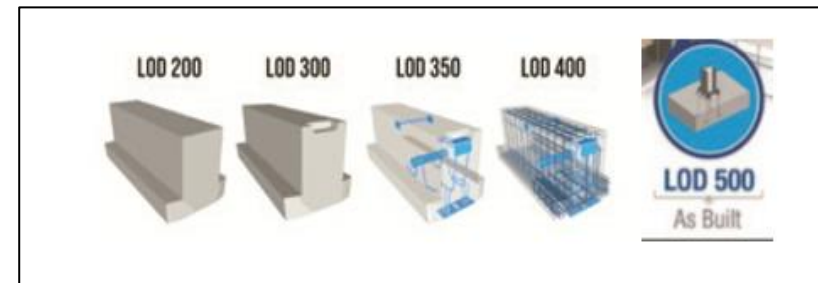
Des Compétences à intégrer

Savoir lire la convention BIM

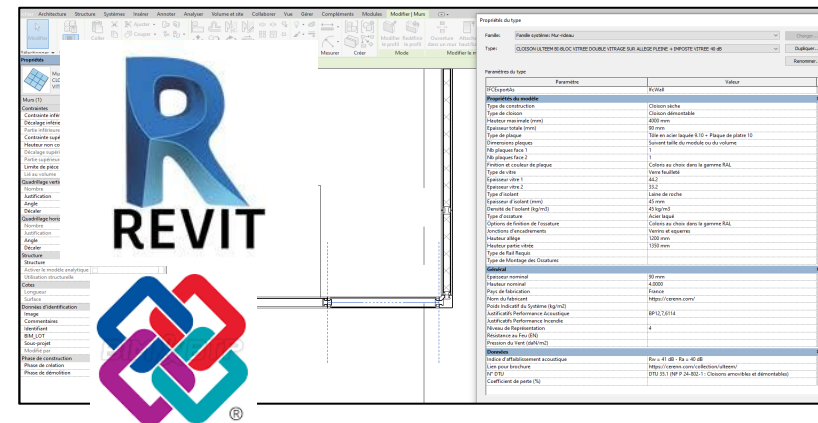


Créer vos ouvrages aux niveaux demandés

- Lod (Level of details)
- Loi (Level of informations)



Créer vos plans aux formats IFC/ REVIT



Le BIM : coût ou opportunité ?



INVESTISSEMENT BE BIM

BIM manager

+

Logiciel REVIT

+

Matériel CAD

+

Bureaux

=

100 à 150 k€ /an

Le BIM : coût ou opportunité ?



SOUS TRAITANCE BIM
Tarif sous traitance BIM
A partir de 1 €HT/m² en LOD 200
(bibliothèque générique Koreliz)
Sur devis pour autres niveaux

Temps BE client =0

Le BIM : coût ou opportunité ?

Le BIM va devenir un prérequis pour certains marchés. Bon nombre d'entreprises sont aujourd'hui confrontées à ce 'passage obligé' pour répondre à un marché, nouveau marché ou client existant, la question à se poser est dois je investir ou sous traiter

Monter un bureau BIM

- Les pour
 - Devenir un expert BIM
 - Veiller les appels offre BIM
- Les contres
 - Un investissement immédiat important
 - Une réorganisation complète des méthodes de travail

Sous traiter

- Les pour
 - Répondre à un besoin 'ponctuel'
 - Pas de perte de productivité
 - Coûts maitrisés ou impactés
 - Sous traitant assure la conformité de ces rendus BIM
- Les contres
 - Pas d'expert BIM en interne

Le BIM : coût ou opportunité ?

Que vous décidiez de créer un bureau BIM ou de sous traiter vos études, ne passez plus à côté de marchés BIM.

Nos clients sont satisfaits de leurs réponse à appel offre BIM :

- Les projets sont de taille supérieure à la moyenne : **> 5 000 m²**
- La maitrise du BIM&convention BIM était **obligatoire** pour répondre à l'offre
- Les projets BIM n'ont **pas généré de temps supplémentaire** pour les clients

La sous traitance sera probablement une **étape intermédiaire**, vous permettant de **maitriser vos coûts** jusqu'au moment ou votre CA en BIM sera jugé suffisant pour investir dans une structure en interne.

Vous risquez quoi avec la sous traitance ?

En quelques jours, vous avez un coût, que vous répercutez dans votre offre et vous ne payerez que si vous avez l'affaire.

Pas de surprise et pas de surcharge de travail.

4



Une offre globale de services

LA SOUS TRAITANCE KORELIZ

RENTABILITE

- **ECONOMIQUE**
 - Réduisez et variabilisez vos coûts
- **FIABLE**
 - Maîtrisez et cadrez vos délais de réponse clients
- **CONFIDENTIEL**
- Vos informations techniques et commerciales protégées

SIMPLICITE

- **COMMANDE SIMPLE ET SANS SURPRISE**
 - Demande de devis gratuite immédiate
 - Validez les commandes et délais par projet
- **RAPIDE – DELEGATION SIMPLIFIEE**
 - Envoyez votre convention BIM et votre plan et vos choix d'ouvrages
 - KORELIZ prend en charge la relation avec les donneurs d'ordre BIM
 - Vous recevez vos livrables BIM à transmettre pour votre appel d'offre

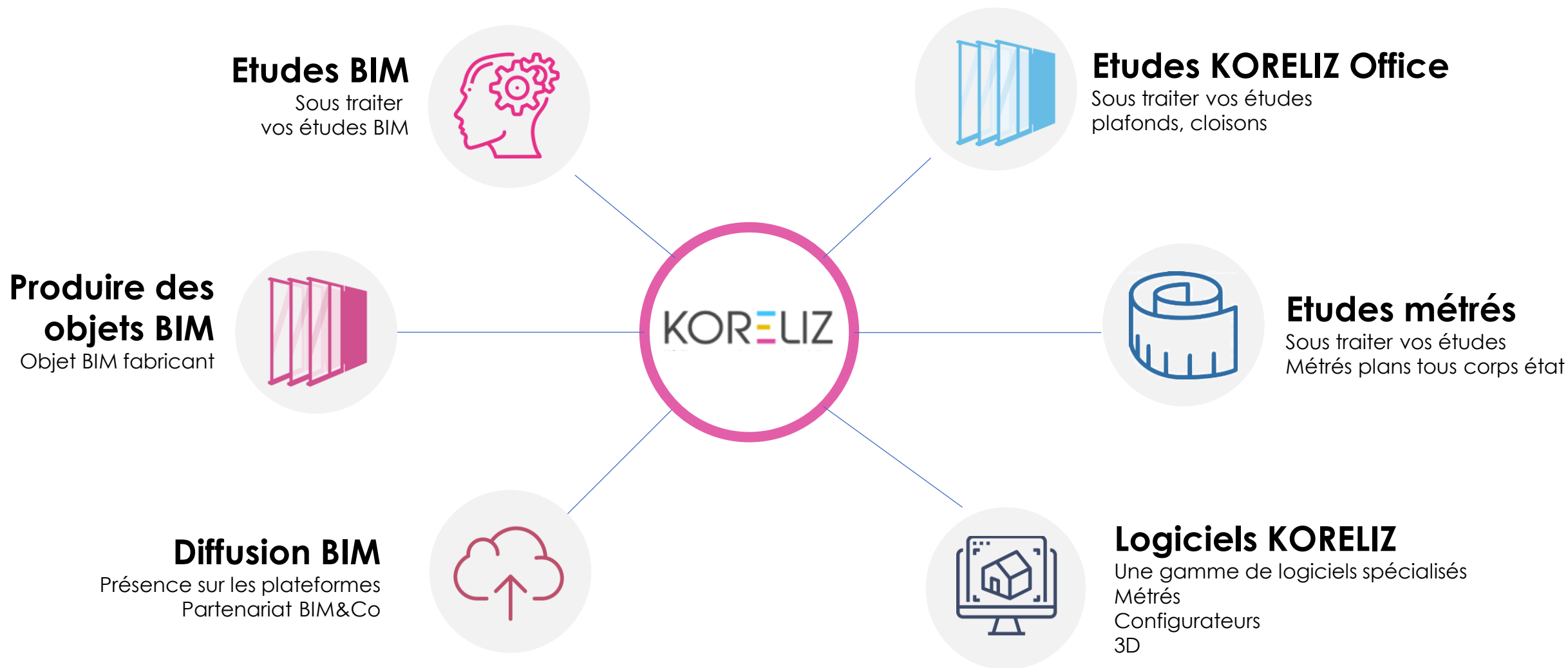


Objet BIM



[Découvrir la Cloison BIM >](#)

KORELIZ, Une offre globale de services



Merci de votre attention

Vos questions/Un audit
Consultez-nous



info@koreliz.com

01 39 07 18 73